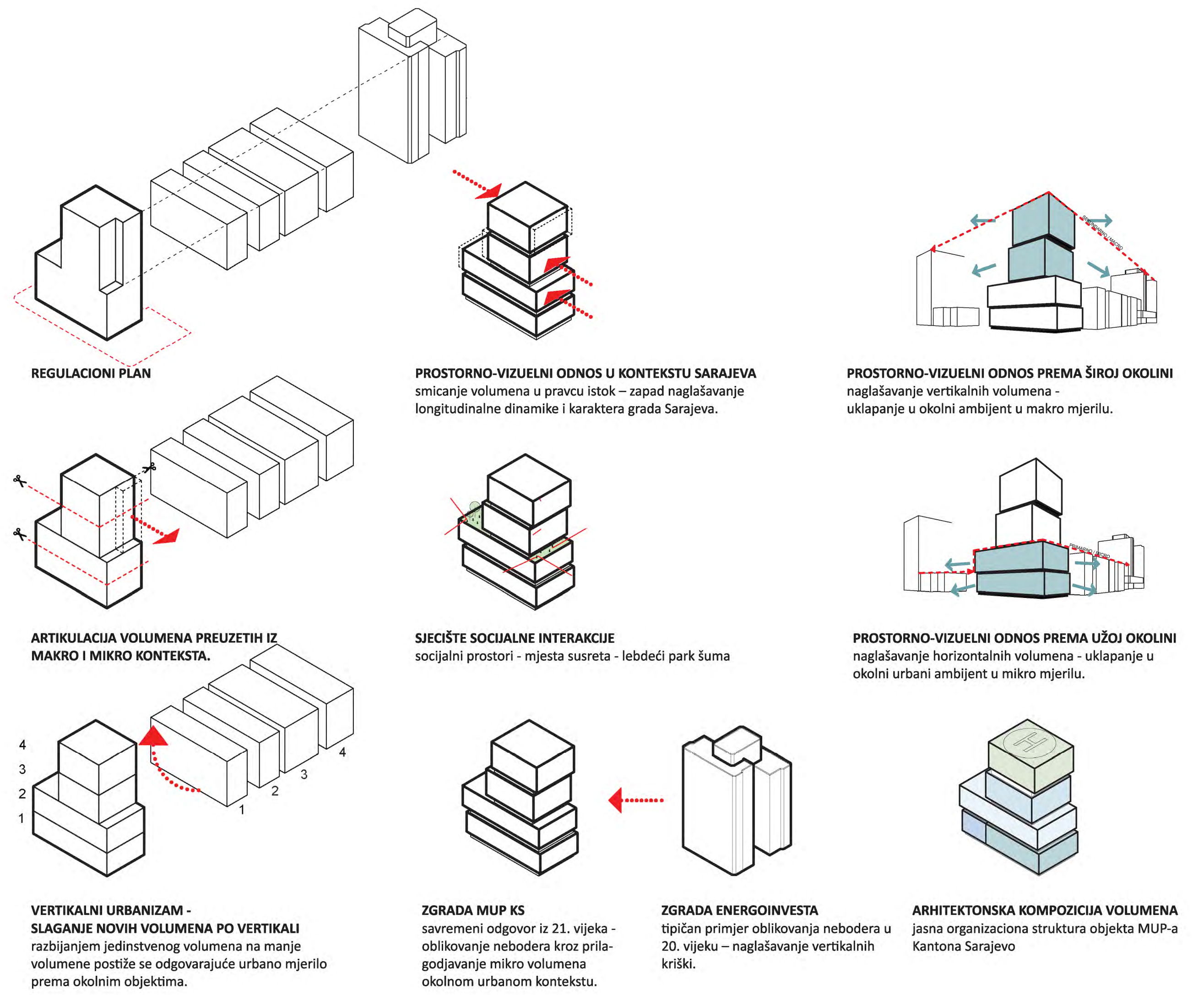
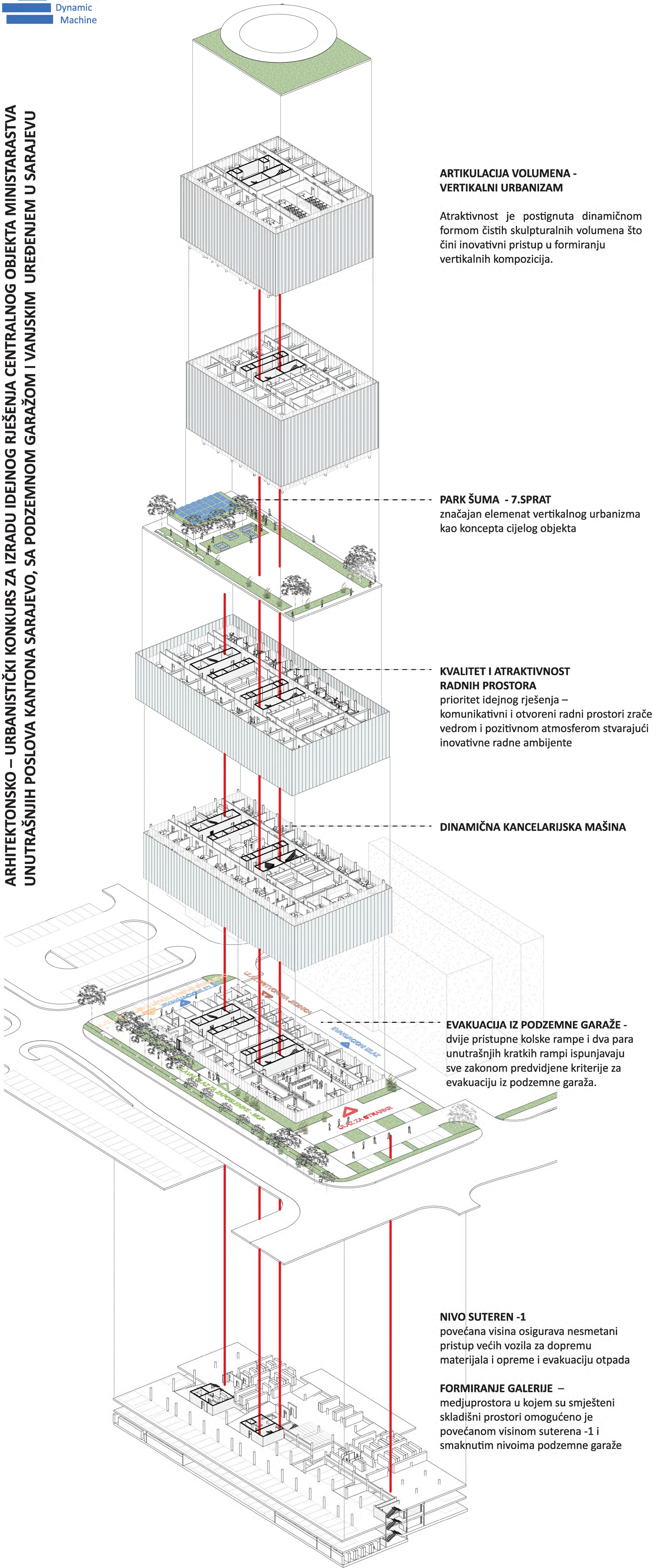
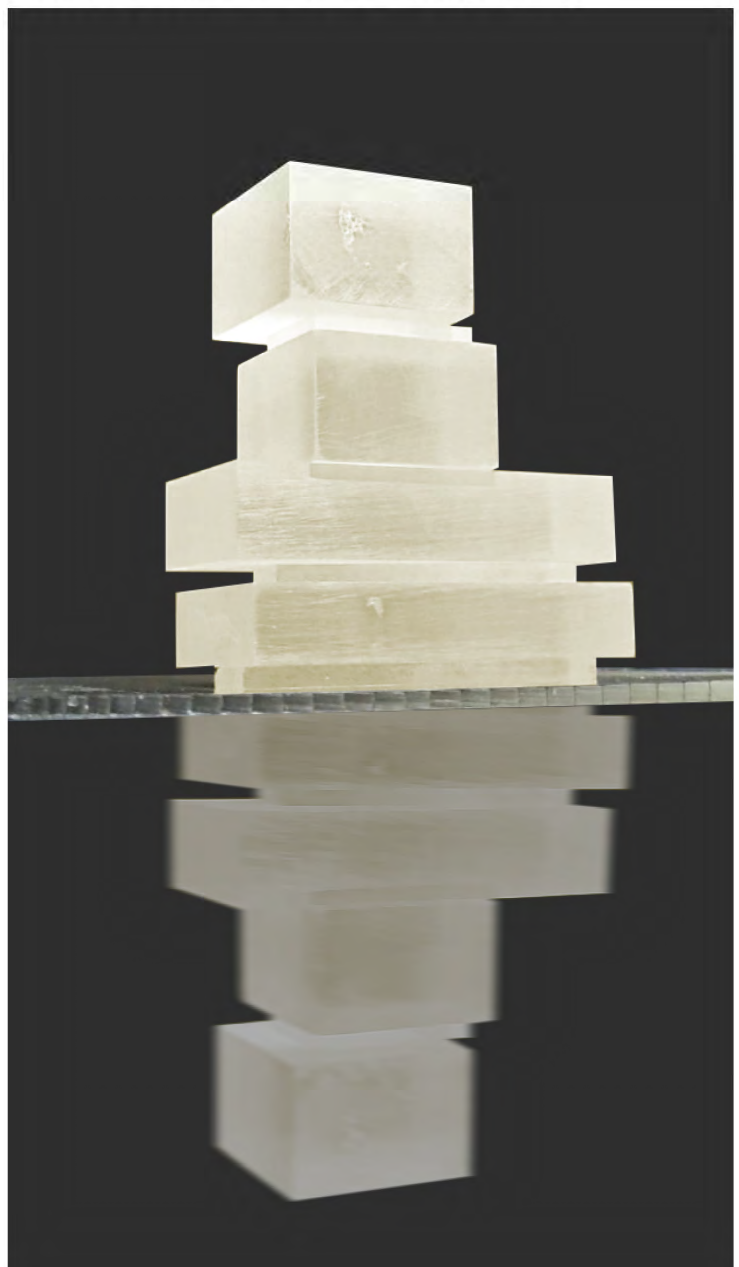


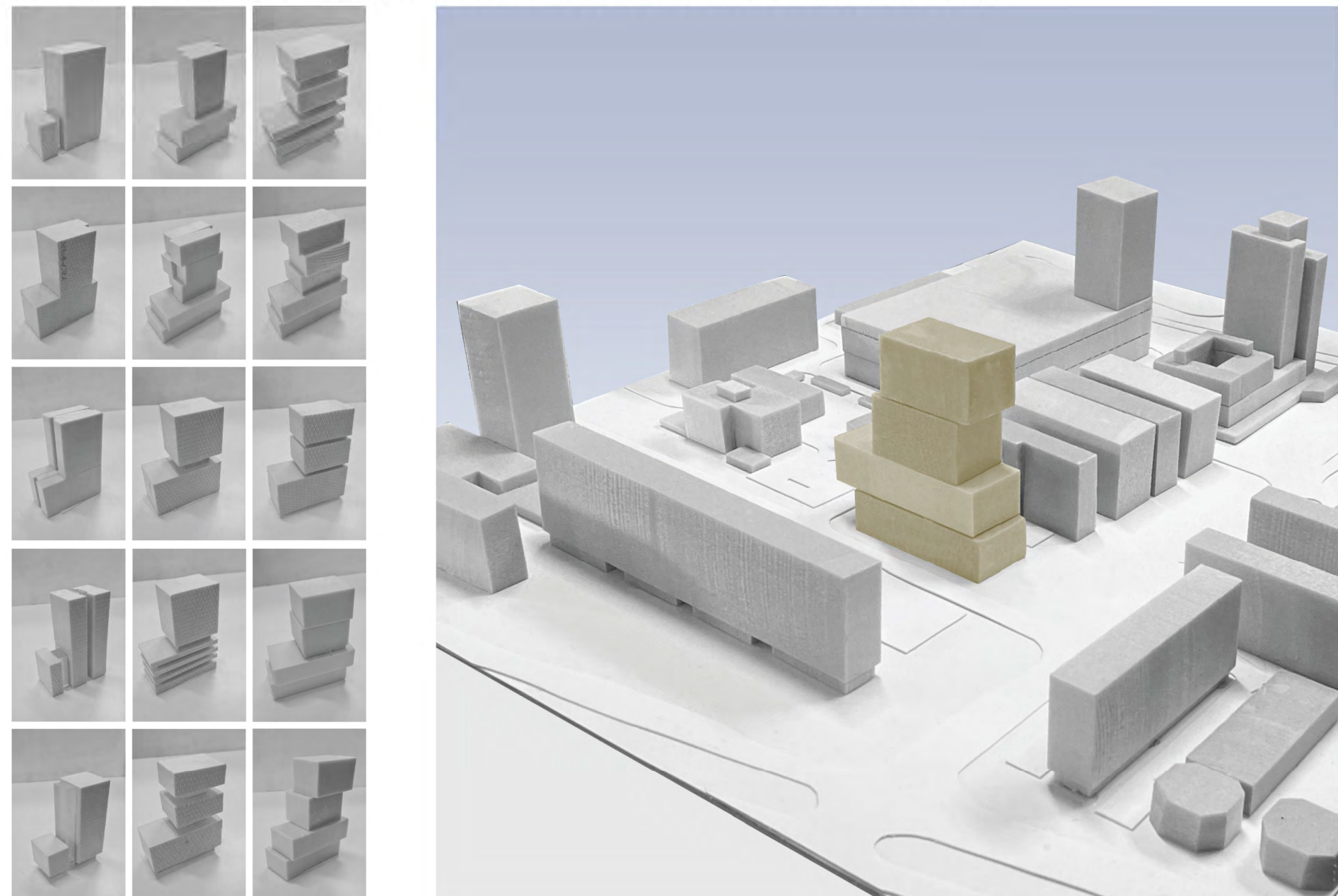
ARHITEKTONSKO – URBANISTIČKI KONKURS ZA IZRADU IDEINOG RIJEŠENJA CENTRALNOG OBJEKTA MINISTARSTVA UNUTRAŠNJIH POSLOVA KANTONA SARAJEVO, SA PODZEMNOM GARAŽOM I VANJSKIM UREĐENJEM U SARAJEVU



ARHITEKTURA KAO SKULPTURA – čistoća arhitektonske kompozicije

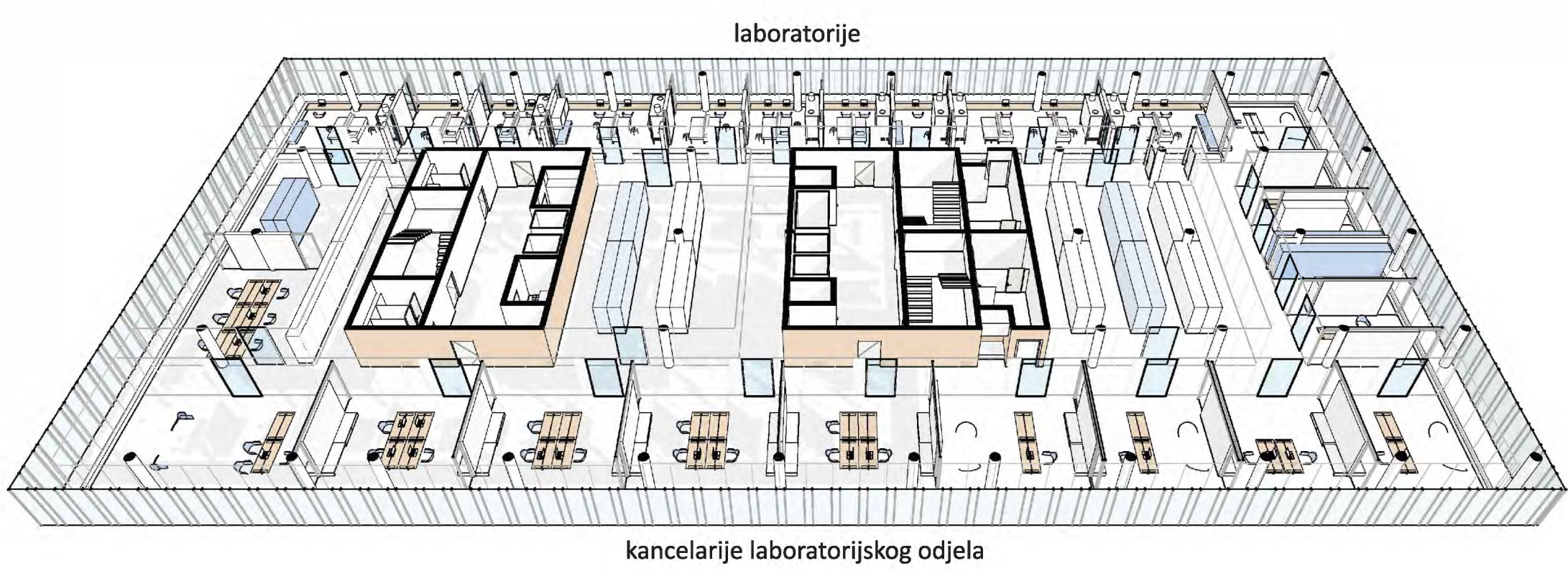


“FORM FINDING”- radne studijske makete – studija volumena – traženje idealne forme i kompozicije

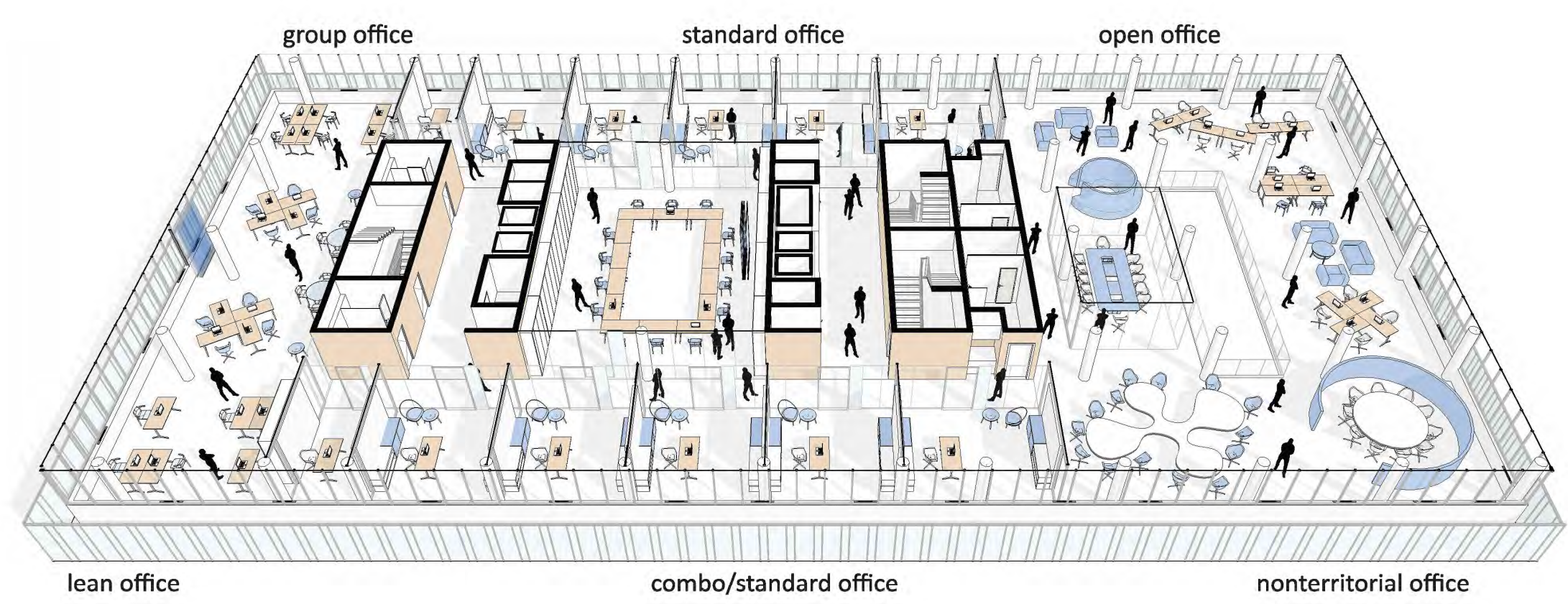


STUDIJA MATERIJALIZACIJE DVOSTRUKE FASADE OBJEKTA – odabir transparentne fasade sa vertikalnim ventilirajućim panelima simbolizira transparentnost i otvorenost prema zajednici

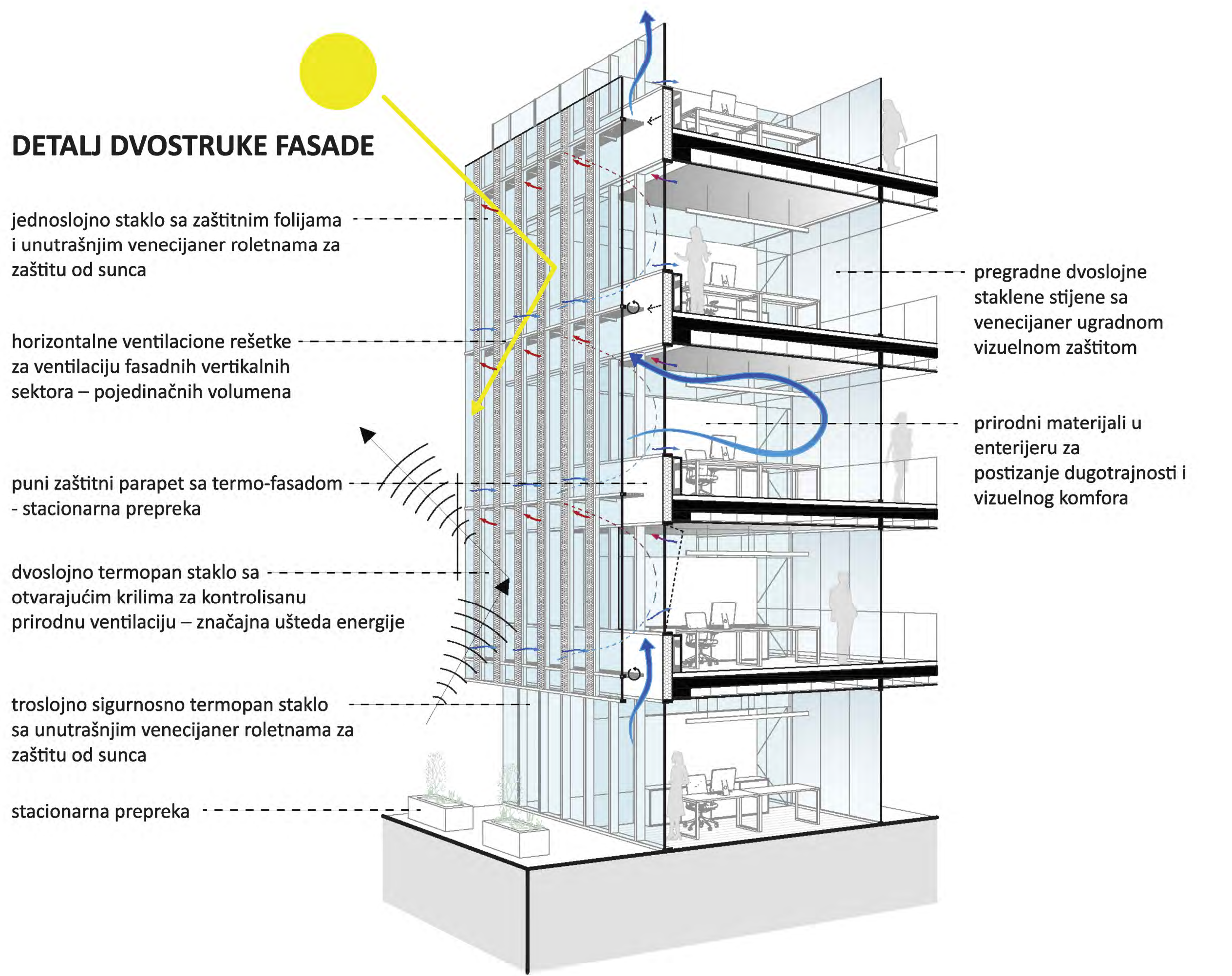




LABORATORIJE SU KONCENTRISANE NA PETOM I ŠESTOM SPRATU KAKO BI SE OSIGURALA NJIHOVA PUNA FUNKCIONALNOST

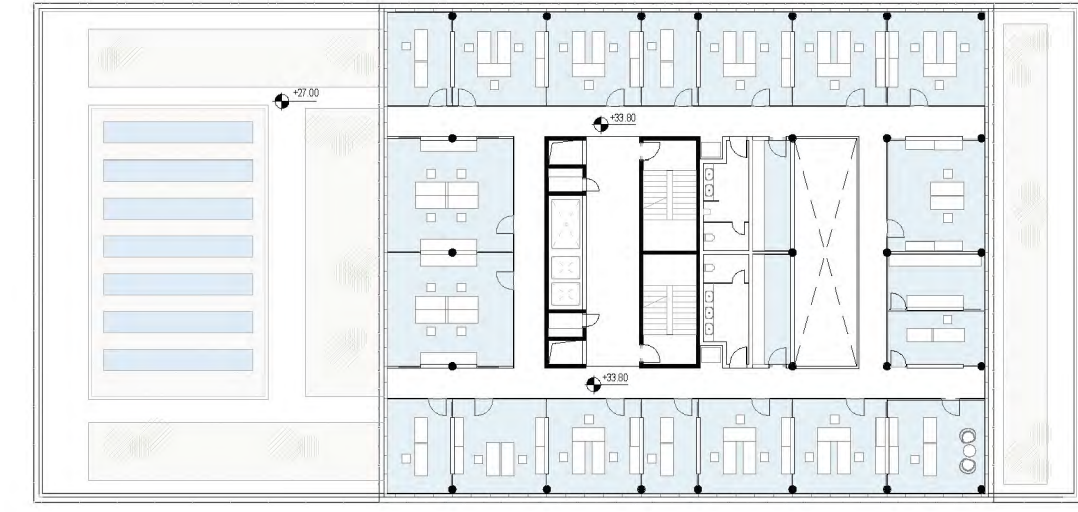


RACIONALAN KONSTRUKTIVNI SISTEM I KOMPAKTA KOMUNIKACIONA JEZGRA OMOGUĆAVAJU POTPUNU FLEKSIBILNOST RADNIH PROSTORA I KONFIGURIRANJE RAZLIČITIH ORGANIZACIONIH KANCELARIJSKIH TIPOLOGIJA



ATRAKTIVNI TRODIMENZIONALNI RADNI PROSTORI - formirani mjestimičnim povezivanjem dvije etaže kroz zračni prostor- doprinosi efikasnosti i zadovoljstvu uposlenika





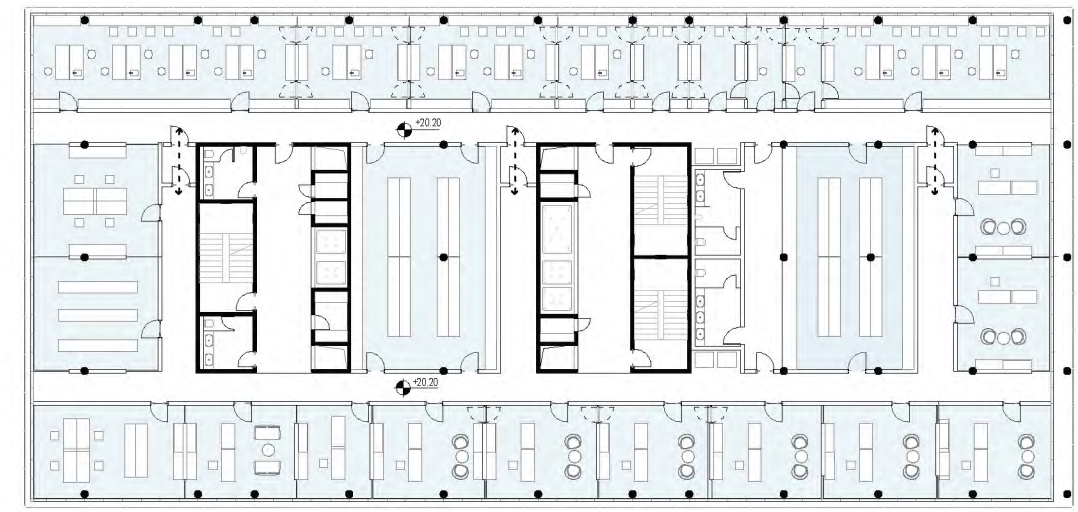
OSNOVA 9.SPRATA

7.SPRAT - EDUKACIONI CENTAR sa socijalnim prostorima i lebdećim krovnim parkom – mjesto socijalne interakcije među uposlenicima



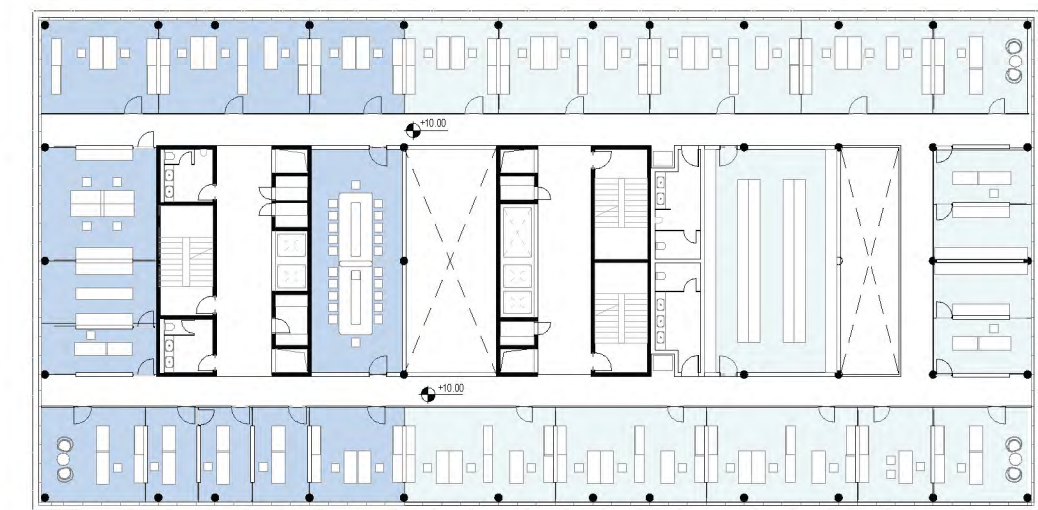
OSNOVA 7.SPRATA

MATERIJALIZACIJA OBJEKTA bazirana na lokalno primjenjivim sistemima i materijalima
AB konstruktivni sistem manjih rastera što osigurava ekonomičnost
staklena dvostruka fasada osigurava transparentan izraz kroz visoku sigurnost i energetska učinkovitost objekta
prirodni i trajni materijali u enterijeru



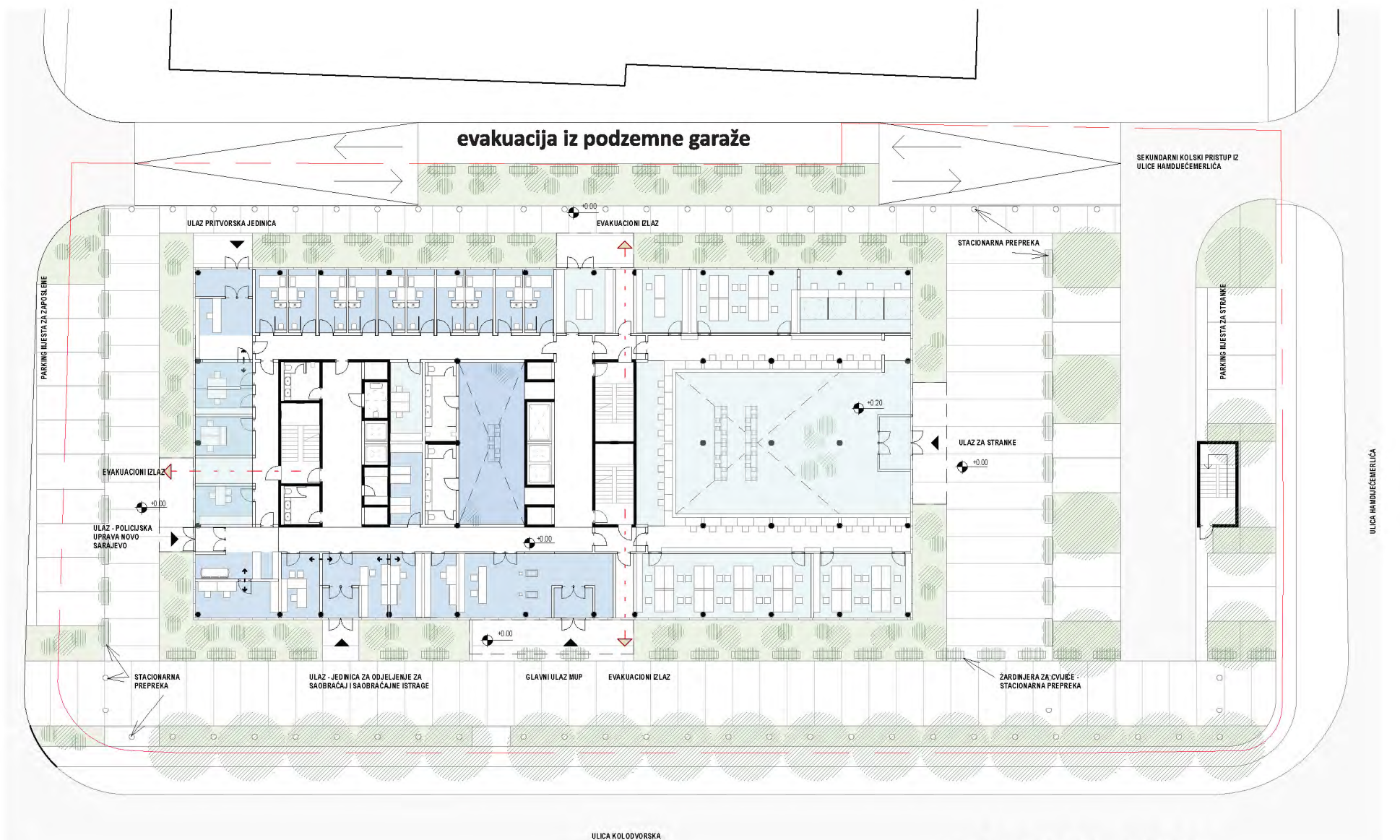
OSNOVA 5.SPRATA

ZRAČNI PROSTORI IZMEĐU ETAŽA - potencijal za dodatne prostorne potrebe u budućnosti

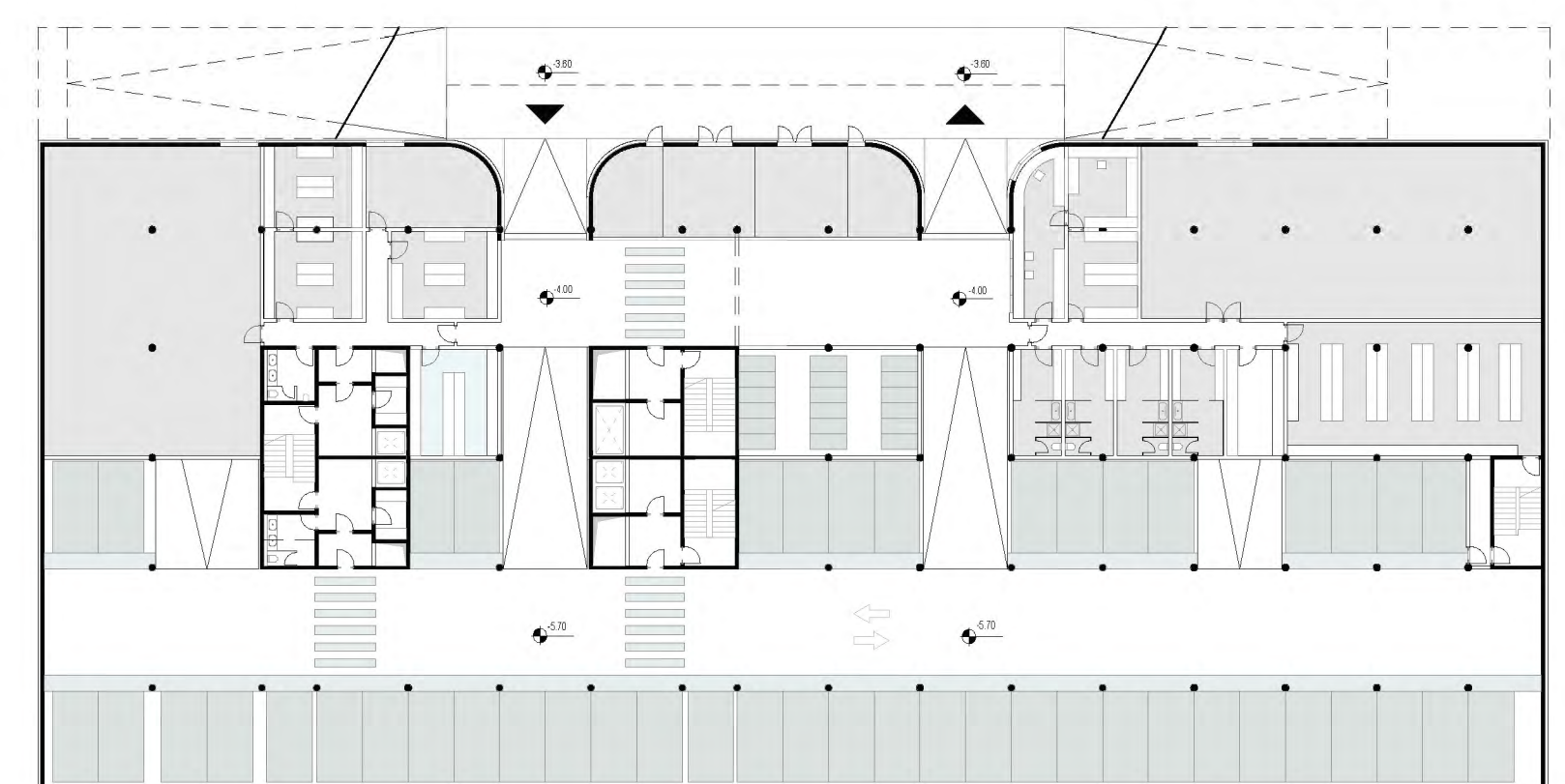
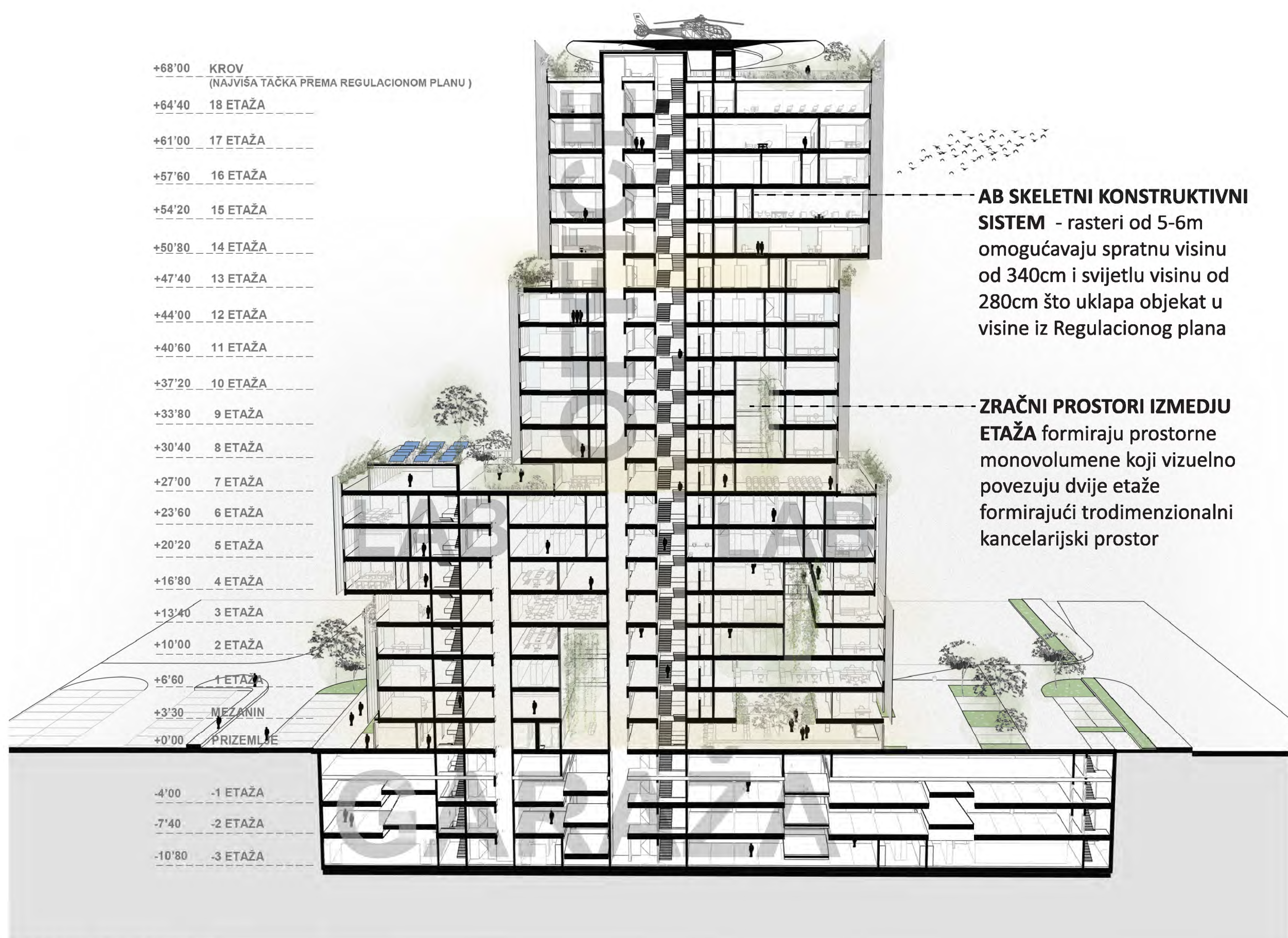


OSNOVA 2.SPRATA

EVAKUACIJA IZ PODZEMNE GARAŽE - dvije pristupne kolske rampe i dva para unutrašnjih kratkih rampi ispunjavaju sve zakonom predviđene kriterije za evakuaciju iz podzemne garaže.

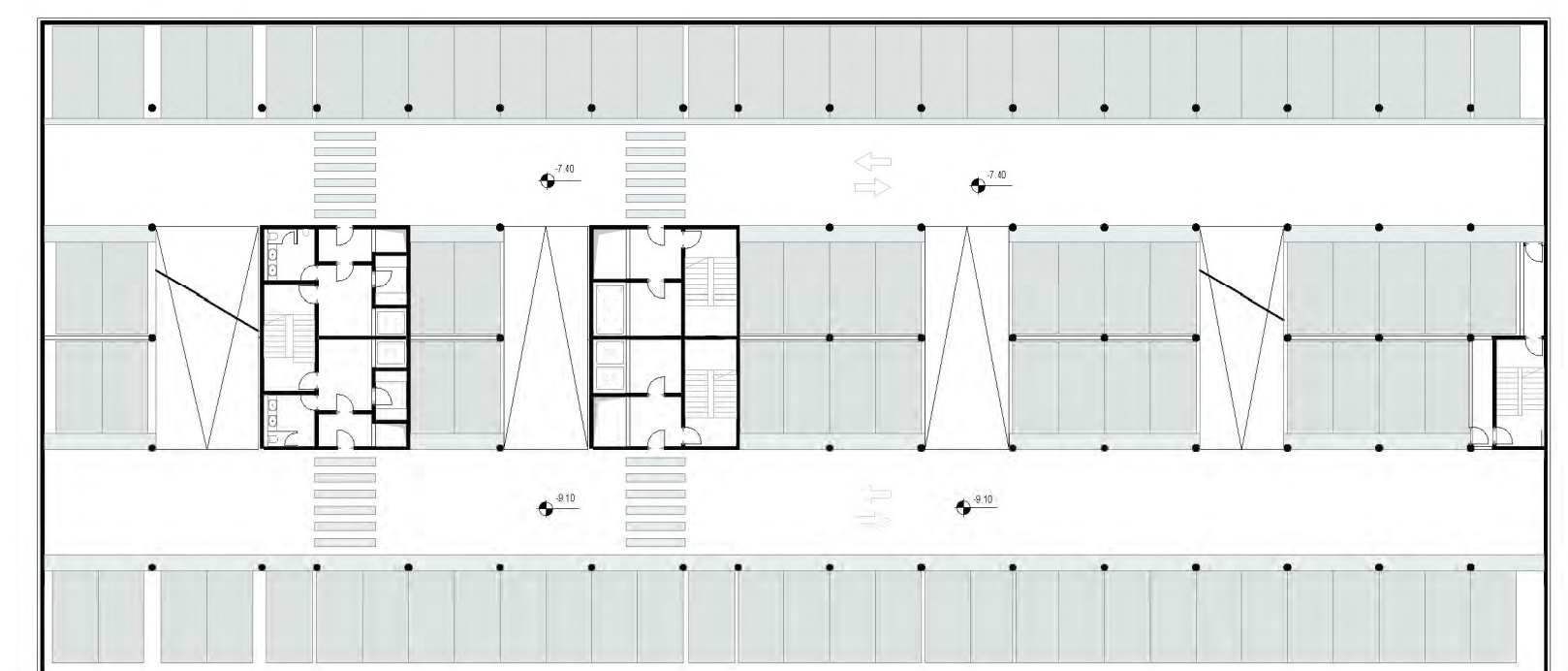


OSNOVA PRIZEMLJA



OSNOVA SUTERENA -1

PODZEMNA GARAŽA - formirana na tri smaknuta nivoa sa četiri kratke rampe koje svojim pozicioniranjem omogućavaju visoku fleksibilnost u organizaciji unutrašnjeg saobraćaja. Smaknuti nivoi podzemne garaže i dva para unutrašnjih kratkih rampi omogućavaju jednostavno formiranje više požarnih i sigurnosnih sektora unutar podzemnih nivoa garaže.



OSNOVA SUTERENA -2

ENTERIJERSKI PRIKAZI - ULAZ I ŠALTER SALA



SKULPTURALNOST ARHITEKTURE - potencijal za višestruku primjenu

