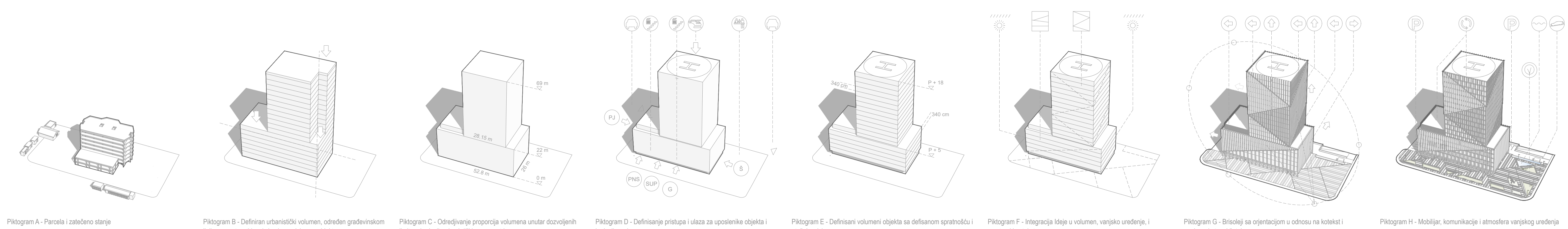




3D Vizualizacija



UPRAVNI OBJEKAT MINISTARSTVA UNUTRAŠNJIH POSLOVA KANTONA SARAJEVO

Planirana zgrada Ministarstva unutrašnjih poslova Kantona Sarajevo (MUP-KS) biće smještena u naselju Pofačići, na prostoru nekadašnjeg Hidrometeorološkog zavoda. Lokacija nudi odličnu povezanost i centralnu poziciju u gradu.

Urbanistička postavka

Zgrada je projektovana kao kombinacija dva volumena: niži dio (P+5+1) i viši dio (P+18) s tehničkim etažama i heliodromom. Glavni ulaz je s istočne strane, dok pomoćni ulazi i parking za službena vozila obuhvataju tri podzemne etaže.

Koncept i funkcionalna organizacija

Inspirisana sarajevskim pejzažom, zgrada simbolizuje hijerarhiju i organizovanost. Donje etaže namijenjene su šalter salama i policiji, dok se menadžment nalazi na višim spratovima. Heliodrom i tehnička etaža smješteni su na vrhu.

Konstrukcija i materijali

Objekat ima armirano-betonsku konstrukciju, dok visoki dio uključuje kompozitne grede.

Fasada kombinuje staklo i aluminijumske brisoleje za zaštitu od sunca i sigurnost.

Energetska efikasnost

Zgrada koristi prirodnu ventilaciju, solarne panele i sistem Zemlja-Zrak, uz prikupljanje kišnice za tehničku upotrebu.

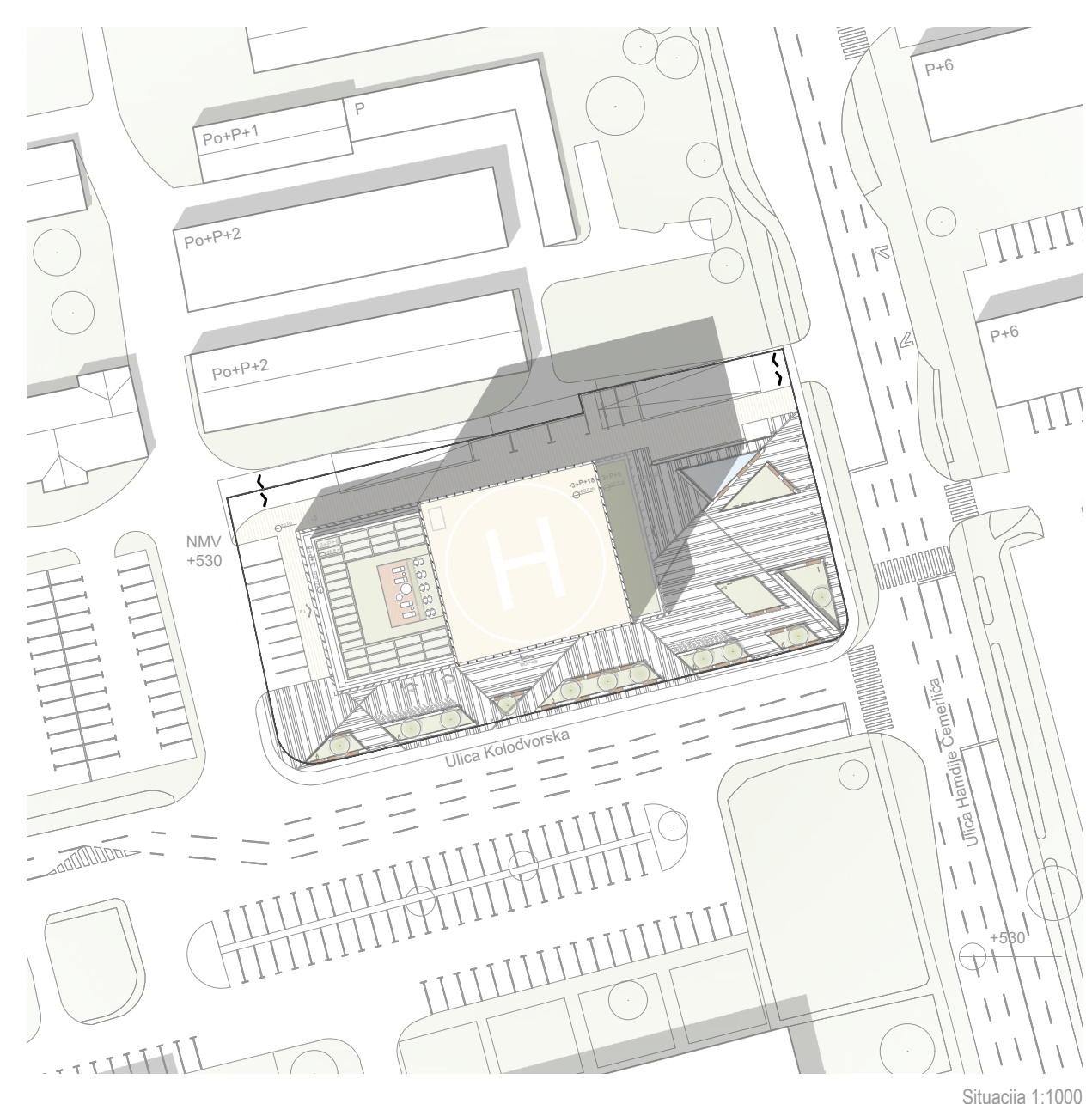
Vanjsko uređenje

Prostor uključuje pristupne saobraćajnice, trgovu i parking, prilagođene svim korisnicima.

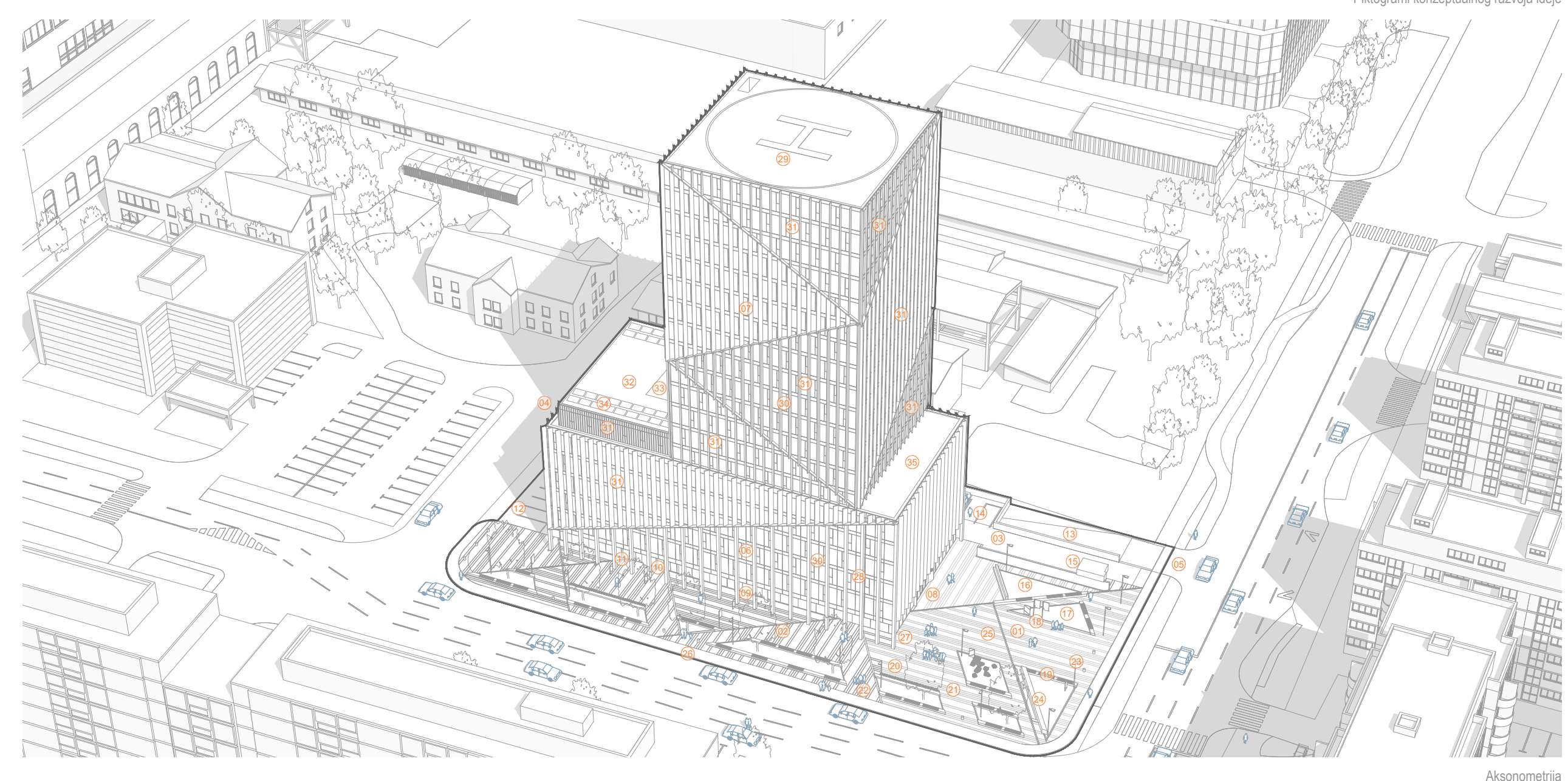
Zaključak

Savremeni objekat MUP-KS spaja funkcionalnost, energetska efikasnost i prepoznatljiv dizajn, doprinosivši urbanističkom razvoju Sarajeva.

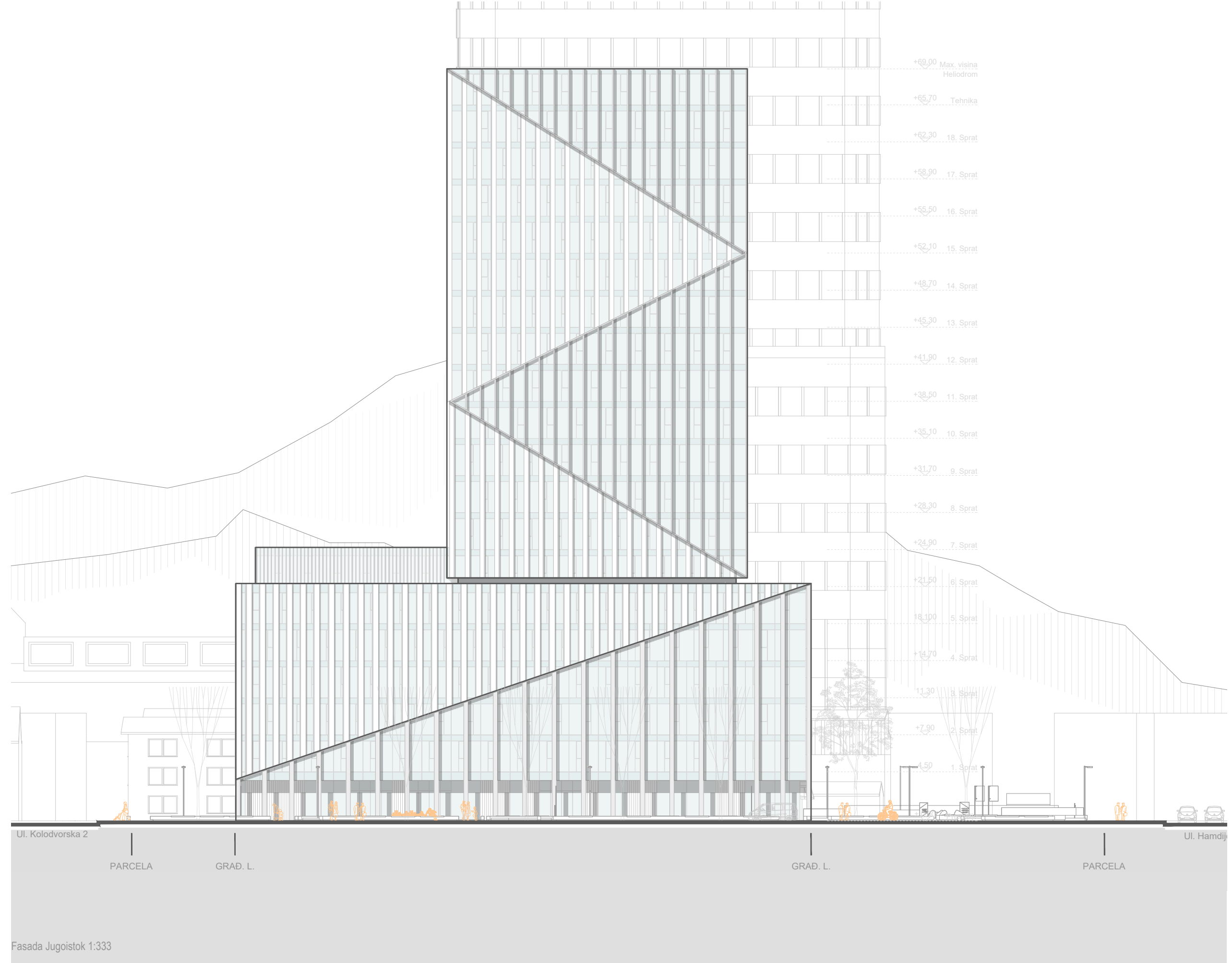
Tekstualno obrazloženje



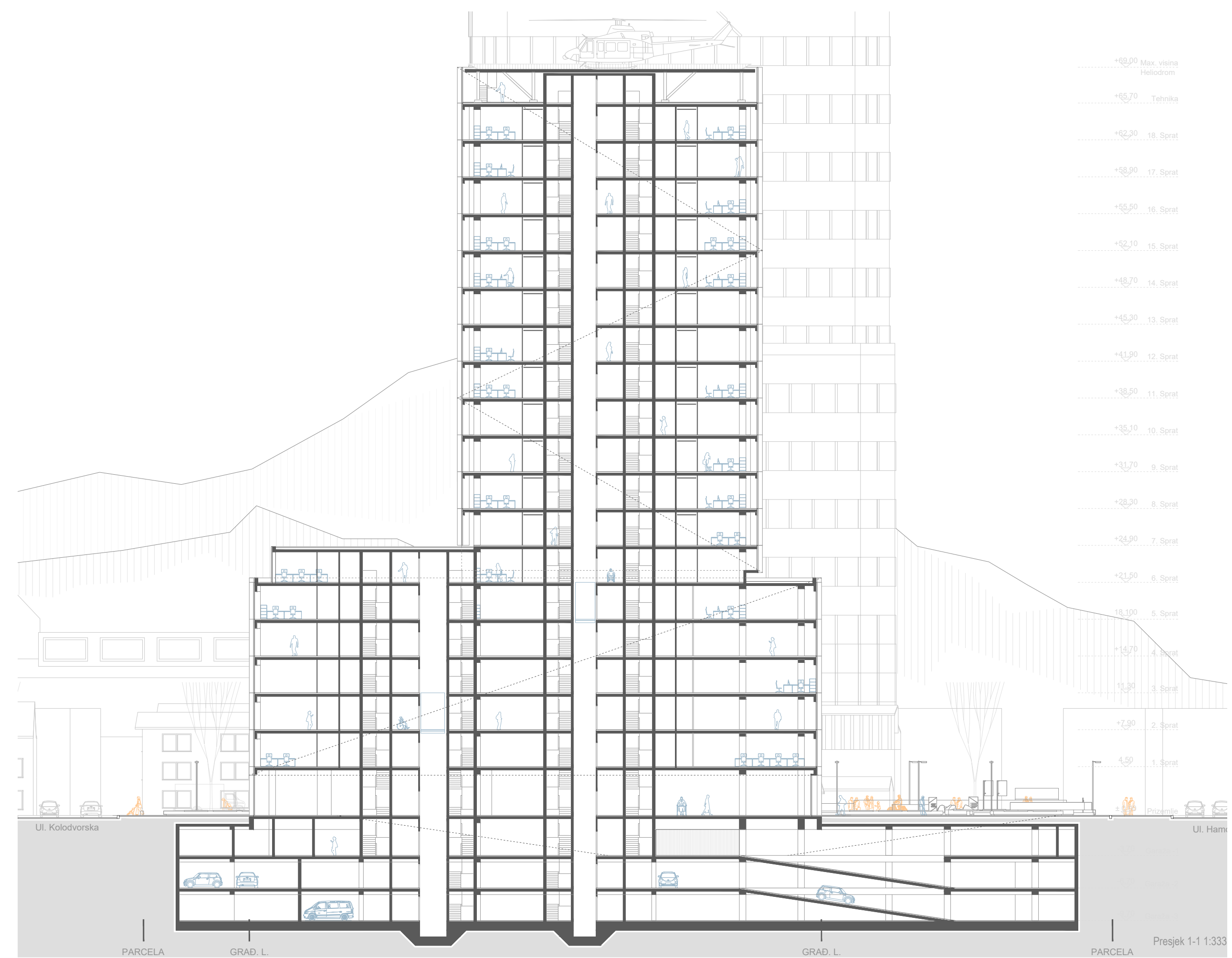
Situacija 1:1000



Aksonometrija



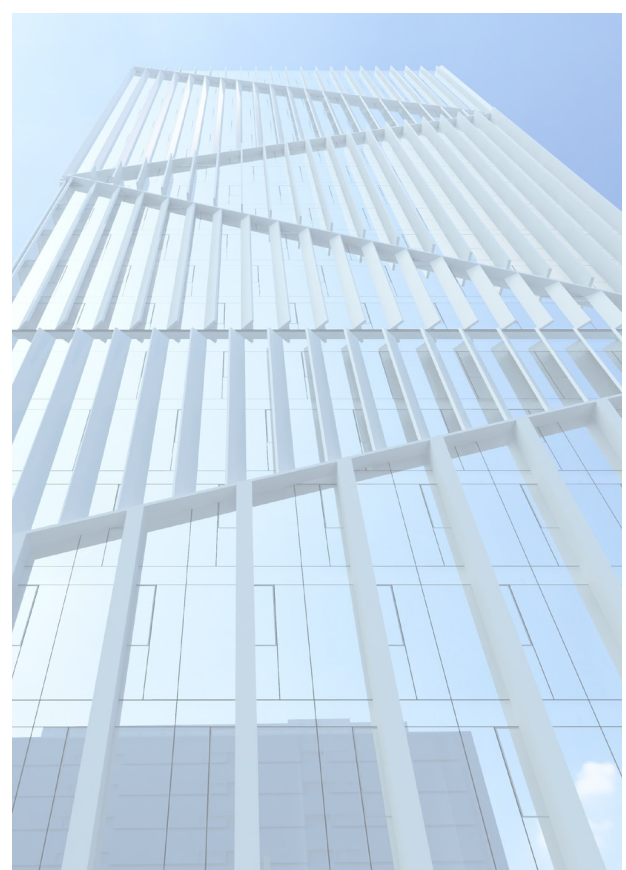
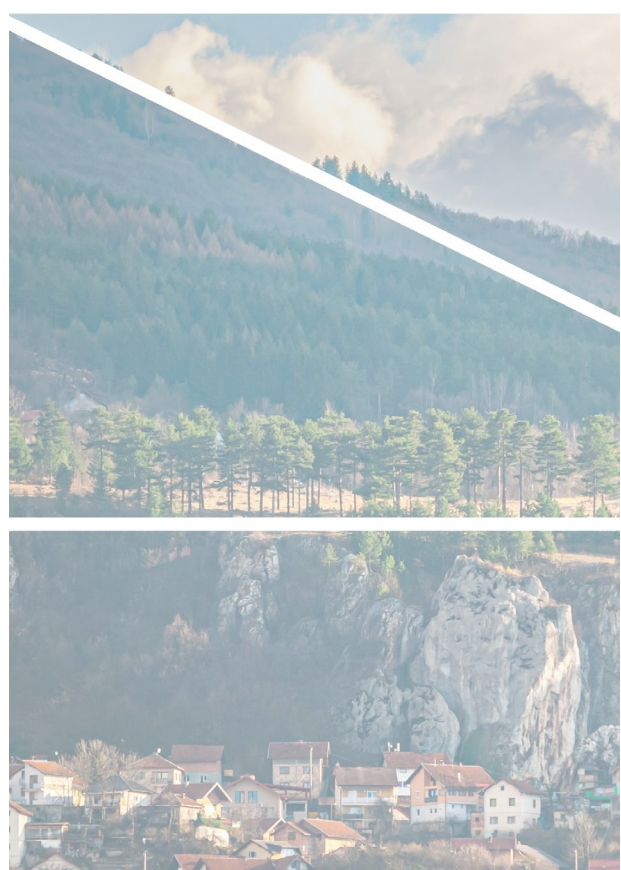
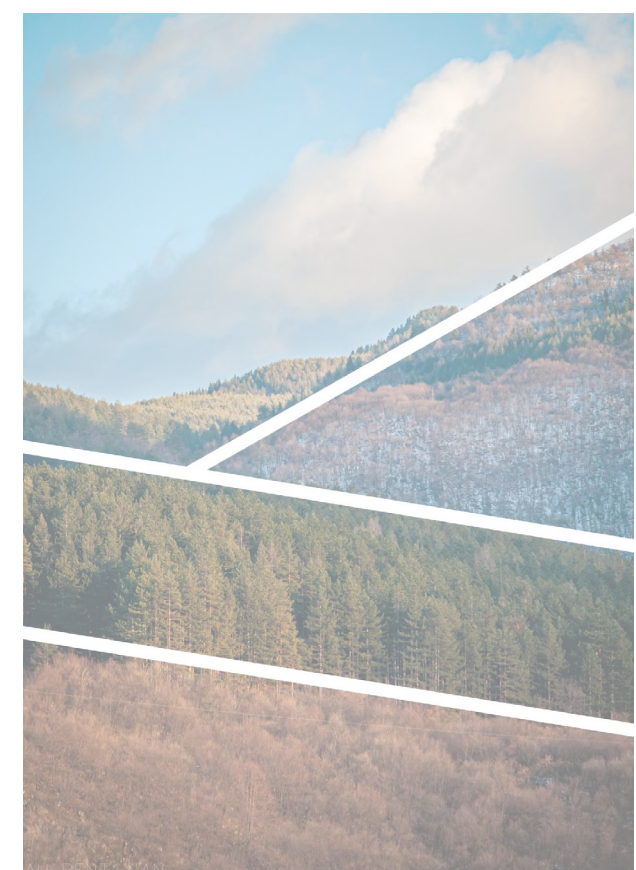
Fasada Jugostok 1:333



Presek 1-1 1:333



3D Vizualizacija



Ideja - Padine planina koje okružuju grad Sarajevo

Inspiracija - Obrisi padina koje okružuju grad Sarajevo

Implementacija obrisa padina na fasadu objekta

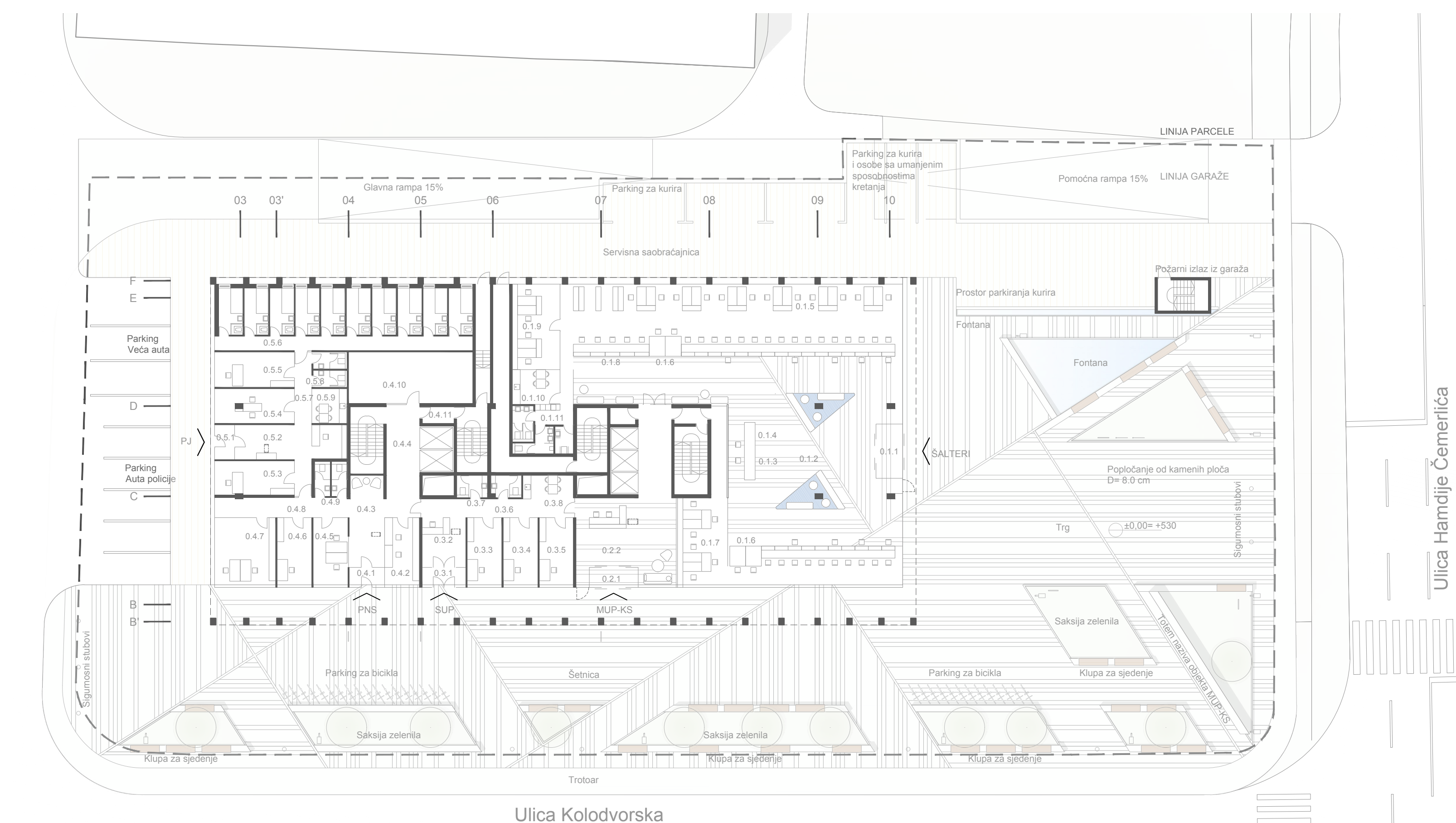
Integracija - Kontekst reprezentacije fasade, volumena sa okruženjem

Implementacija padina na enterijer prizemlja

Implementacija padina na enterijer spratova centralne zone

Dodatni sadržaj centralne zone = Ovdje želim da radim!

Implementacija padina u komunikacijama objekta



Osnova 3. Sprata

Osnova 18. Sprata



3D Vizualizacija "Prilazni trg ispred objekta"



3D Vizualizacija "Prilazni trg ispred objekta"